



## Índice

**CASQUILHOS DE ESFERAS E GUIAS DE EXTRACÇÃO BOLEXP**

Descrição do produto.....	2.1
Casquilho de Anel de topo 801 .....	2.2
Casquilho de Anel 802 <a href="#">Tipo Strack SN1782</a> .....	2.2
Casquilho Cilíndrico 803 e Guia 808.....	2.3
Casquilho de Anel 812 <a href="#">Tipo Z12 / E1140</a> .....	2.4
Guia 818 <a href="#">Tipo Z12 - Z0100 / E1035</a> .....	2.4
Guia 828 <a href="#">Tipo Z12 - Z0100 / E1035</a> .....	2.5
Casquilho de Guia de Extracção - polegadas .....	2.5
Casquilhos de Anel 844 <a href="#">Tipo E1144</a> .....	2.6
Casquilhos de Anel 844 e 845 <a href="#">Tipo DME GBBC1000 / E1145</a> .....	2.6
Casquilho de Anel 852 e Guia 858 (Aço Inoxidável) .....	2.7
Casquilho de Anel free LUB 737 <a href="#">Tipo (E1144 tamanhos grandes)</a> .....	2.8

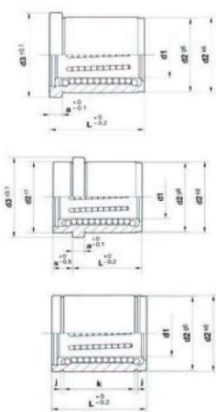


## CASQUILHOS DE ESFERAS BOLEXP



Os casquilhos de esferas BOLEXP são feitos de um invólucro exterior em aço próprio para rotação, temperado, que contém no seu interior uma caixa de alta resistência em bronze onde giram as esferas. Estas estão dispostas em diversas linhas de esferas precisas que giram incessantemente.

Estas esferas não rodam alinhadamente, mas com um ligeiro ângulo, aumentando, assim, a área de contacto com a guia. Os casquilhos BOLEXP são extremamente resistentes a altas temperaturas e são fornecidos em três formatos exteriores, todos com a mesma estrutura interior.



### Modelo 801

Casquilho com um corpo cilíndrico exterior e uma ranhura na extremidade para o freio.

### Modelo 802

Casquilho com dois corpos cilíndricos externos e um rebordo central na extremidade para fixação entre duas placas.

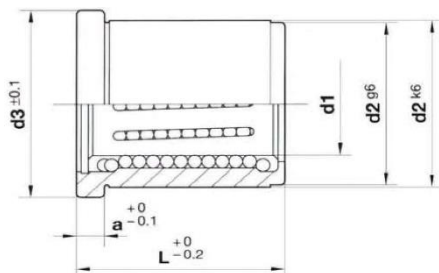
### Modelo 803

Casquilho com um corpo totalmente cilíndrico e duas ranhuras nas extremidades para fixar o casquilho com freios.

## GUIAS DE EXTRACÇÃO

As guias de extracção da BOLEXP são fabricadas com aço 1.5732, temperadas na superfície, atingindo a dureza de 62 – 64 HRC e uma profundidade de 1,00 a 1,20 mm, mantendo o núcleo macio para que absorva a curvatura que possa ser necessária.

**CASQUILHO DE ANEL DE TOPO mod. 801**

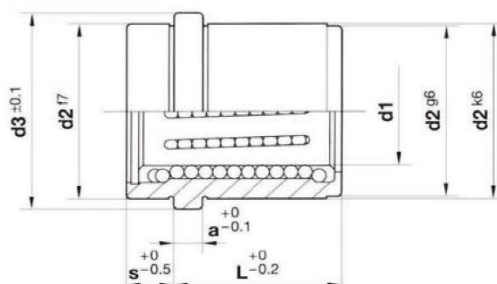


d1	L	d2	d3	a	∅ esf.	num. Linhas
20	35	32	36	6	3	6
25	35	40	45	6	3	8
25	45	40	45	6	3	8
25	55	40	45	6	3	8
32	45	50	56	8	4	8
32	63	50	56	8	4	8
40	45	60	66	8	4	8
40	63	60	66	8	4	8

Para pedido indique Casq 801 d1 x L

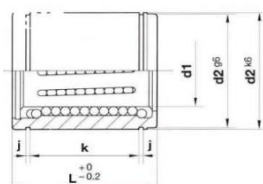
**TIPO**  
Strack SN17872

**CASQUILHO DE ANEL mod. 802**



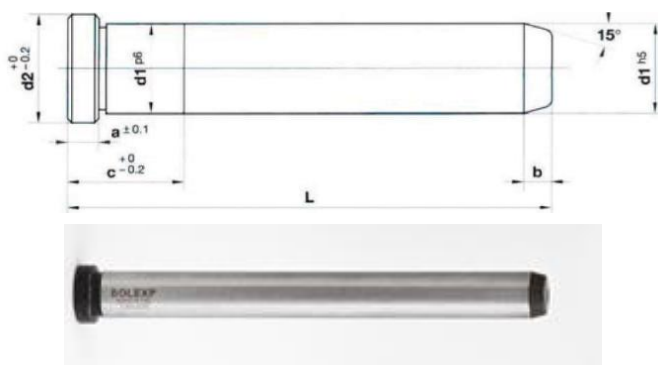
d1	L	d2	d3	a	s	∅ esf.	num. Linhas
8	12	18	21	3	6	2	5
10	12	20	24	4	9	2.5	5
12	22	24	28	6	8	3	5
16	22	28	32	6	8	3	6
16	26	28	32	6	9	3	6
20	26	32	36	6	9	3	6
20	35	32	36	6	9	3	6
25	26	40	45	6	9	3	8
25	35	40	45	6	10	3	8
25	45	40	45	6	10	3	8
25	55	40	45	6	10	3	8
32	45	50	56	8	12	4	8
32	63	50	56	8	12	4	8
40	45	60	66	8	12	4	8
40	63	60	66	8	12	4	8
50	55	70	76	10	25	4	10
60	55	85	91	10	25	4	12

Para pedido indique Casq 802 d1 x L

**CASQUILHO CILÍNDRICO mod. 803**


d1	L	d2	k	j	ø esf.	num. Linhas
12	30	24	20	1,3	3	5
16	30	28	19	1,6	3	6
16	35	28	24	1,6	3	6
20	35	32	24	1,6	3	6
20	45	32	34	1,6	3	6
25	35	40	23	1,8	3	8
25	45	40	33	1,8	3	8
25	55	40	43	1,8	3	8
32	45	50	33	2,1	4	8
32	63	50	51	2,1	4	8
40	45	60	33	2,1	4	8
40	63	60	51	2,1	4	8
50	63	70	50	2,6	4	10
50	80	70	65	2,6	4	10
60	80	85	65	3,1	4	12
60	100	85	85	3,1	4	12

Para pedido indique Casq 802 d1 x L

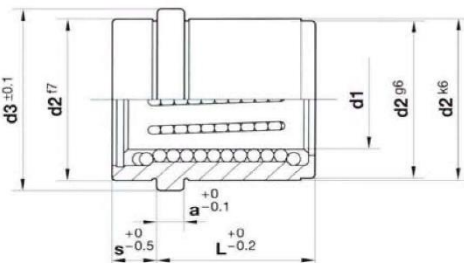

**GUIA - mod. 808**


d1	L	d2	a	b	c
8	60	12	3	4	10
8	80	12	3	4	10
8	100	12	3	4	10
10	60	14	4	4	12
10	80	14	4	4	12
10	100	14	4	4	12
12	80	16	4	4	16
12	100	16	4	4	16
12	125	16	4	4	16
16	80	20	6	6	20
16	100	20	6	6	20
16	125	20	6	6	20
16	160	20	6	6	20
16	200	20	6	6	20
20	100	24	6	6	22
20	125	24	6	6	22
20	160	24	6	6	22
20	200	24	6	6	22
20	250	24	6	6	22
25	125	30	6	6	25
25	160	30	6	6	25
25	200	30	6	6	25
25	250	30	6	6	25
25	315	30	6	6	25
32	125	37	8	8	35
32	160	37	8	8	35
32	200	37	8	8	35
32	250	37	8	8	35
32	315	37	8	8	35
40	125	45	8	8	35
40	200	45	8	8	35
40	250	45	8	8	35
40	315	45	8	8	35
40	400	45	8	8	35
50	315	55	10	10	45
50	400	55	10	10	45
60	315	65	10	10	55
60	400	65	10	10	55

Para pedido indique Casq 803 d1 x L

**CASQUILHO DE ANEL mod. 812**

**TIPO**  
Hasco Z12  
Meusburger E1140

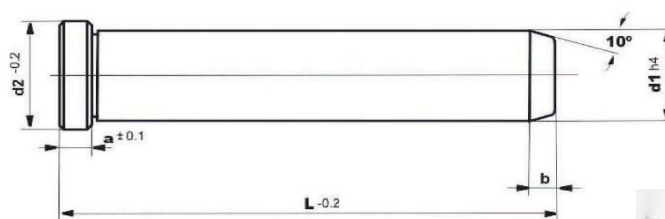


d1	L	d2	d3	a	s	Ø esf.	num. Linhas
12	20	22	26	6	6	2,5	6
18	24	30	35	6	11	3	6
24	29	38	43	6	16	3	8
30	34	46	52	6	21	4	8

Para pedido indique Casq 812 d1 x L

**GUIA mod. 818**

**TIPO**  
Hasco Z12 / Z0100  
Meusburger E1035



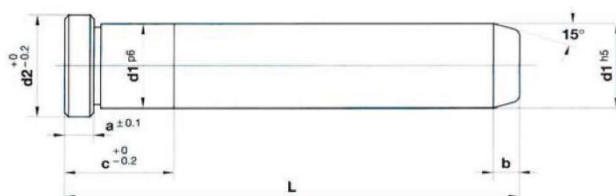
d1	L	d2	a	b
12	80	16	4	4
12	100	16	4	4
12	120	16	4	4
12	140	16	4	4
18	100	22	6	7
18	120	22	6	7
18	140	22	6	7
18	160	22	6	7
18	200	22	6	7
24	160	28	6	7
24	200	28	6	7
24	240	28	6	7
24	300	28	6	7
30	160	36	6	7
30	200	36	6	7
30	240	36	6	7
30	300	36	6	7

Para pedido indique Guia 818 d1 x L

**GUIA mod. 828**
**TIPO**

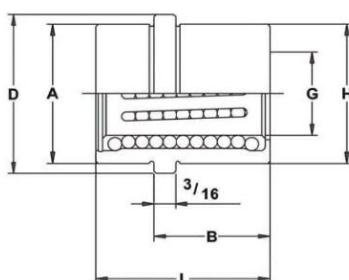
Hasco Z12 / Z0100

Meusburger E1035



d1	L	d2	a	b	c
12	80	16	4	4	17
12	100	16	4	4	17
12	120	16	4	4	17
12	140	16	4	4	17
18	100	22	6	7	22
18	120	22	6	7	22
18	140	22	6	7	22
18	160	22	6	7	22
18	200	22	6	7	22
24	160	28	6	7	27
24	200	28	6	7	27
24	240	28	6	7	27
24	300	28	6	7	27
30	160	36	6	7	36
30	200	36	6	7	36
30	240	36	6	7	36
30	300	36	6	7	36

Para pedido indique Guia 828 d1 x L

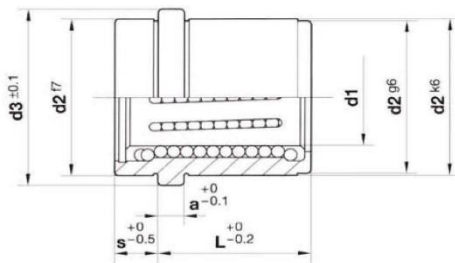
**CASQUILHO DA GUIA DE EXTRACÇÃO - Polegadas**


NOM. I.D.	G	H	A	D	L	B
		0,005	-0,01	-0,3	-0,3	-0,3
3/4	0.751	1.2505	1.2490	1.427	1.50	1.00
7/8	0.876	1.3755	1.3740	1.552	1.75	1.12
1"	1.001	1.6255	1.6240	1.802	1.75	1.12
1-1/4	1.251	2.0005	1.9990	2.177	1.75	1.12
1-1/2	1.501	2.5005	2.4990	2.687	2.25	1.62

Para pedido indique Casq Injec Nom. ID x G

**CASQUILHO DE ANEL mod. 844**

**TIPO**  
Meusburger E1144

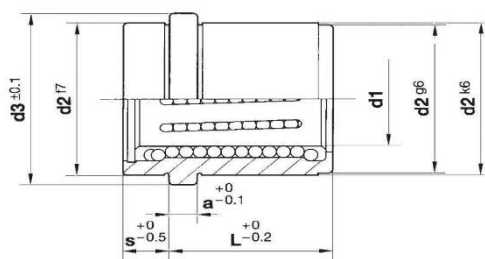


d1	L	d2	d3	a	s	ø esf.	num. Linhas
10	12	17	20	6	9	2	6
10	17	17	20	6	9	2	6
12	17	22	25	6	9	2,5	6
12	17	22	25	6	12	3	6
18	22	30	33	6	12	3	6
18	22	30	33	6	17	3	6
24	27	38	41	6	17	3	8
24	27	38	41	6	22	3	8
30	32	46	49	6	22	4	8
30	36	46	49	6	27	4	8

Para pedido indique Casq 844 d1 x L

**CASQUILHO DE ANEL mod. 845**

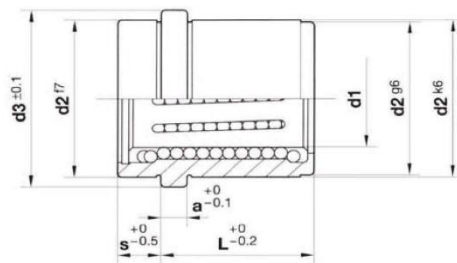
**TIPO**  
Meusburger E1145  
DME GBBC1000



d1	L	d2	d3	a	s	ø esf.	num. Linhas
24	17	38	41	6	12	3	8
24	22	38	41	6	17	3	8
36	22	54	58	6	17	4	8
36	27	54	58	6	22	4	8
48	27	68	73	6	22	4	10
48	36	68	73	6	27	4	10

Para pedido indique Casq 845 d1 x L

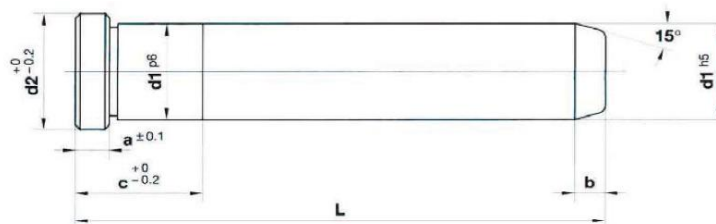


**CASQUILHO DE ANEL mod. 852 (Aço inoxidável)**


d1	L	d2	d3	a	s	Ø esf.	num. Linhas
12	22	24	28	6	8	3	5
16	22	28	32	6	8	3	6
20	26	32	36	6	9	3	6
25	26	40	45	6	9	3	8

Para pedido indique Casq 852 d1 x L

**Materiais:** aço inoxidável 1.2083. Caixa de alumínio anodizado.  
**Dureza:** 54-56 HRC.

**GUIA mod. 858 (aço inoxidável)**


**Materiais:** 1.4125.  
**Dureza:** 58-60 HRC.

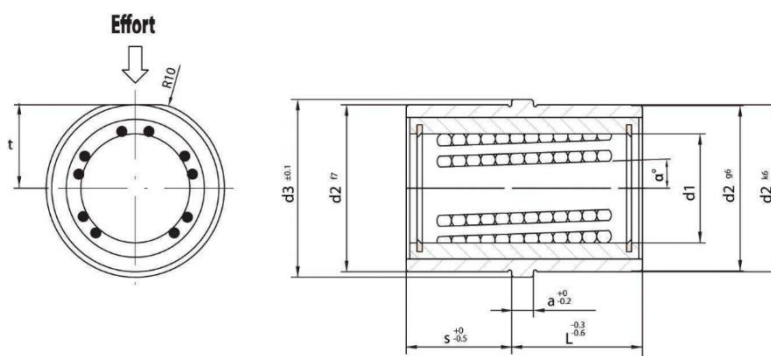
d1	L	d2	a	b	c
12	80	16	4	4	16
12	100	16	4	4	16
16	100	20	6	6	20
16	125	20	6	6	20
20	125	24	6	6	22
20	160	24	6	6	22
25	160	30	6	6	25
25	200	30	6	6	25

Para pedido indique Casq 858 d1 x L

## TIPO

Meusburger E1144  
(tamanhos grandes)

## CASQUILHO DE ANEL FREE LUB mod. 737



d1	L	d2	d3	a	s	t	ø esf.	num. Linhas
12	17	22	25	6	12	11,25	2,5	6
18	22	30	33	6	17	15,25	3	6
24	27	38	41	6	22	19,25	3	8
30	36	46	49	6	27	23,25	4	8
40	46	60	66	8	27	30,25	4	10

Para pedido indique Casq Free Lub 737 d1 x L

- Temperatura de trabalho: de - 5° C até aos 190 °C
- Fabricado para usar com lubrificantes para sólidos. Não precisa de lubrificação. Composto por grafite e dissulfeto de Molibdeno.
- Dois retentores com massa lubrificante nos extremos.
- Dureza: 60 – 62 HRC.